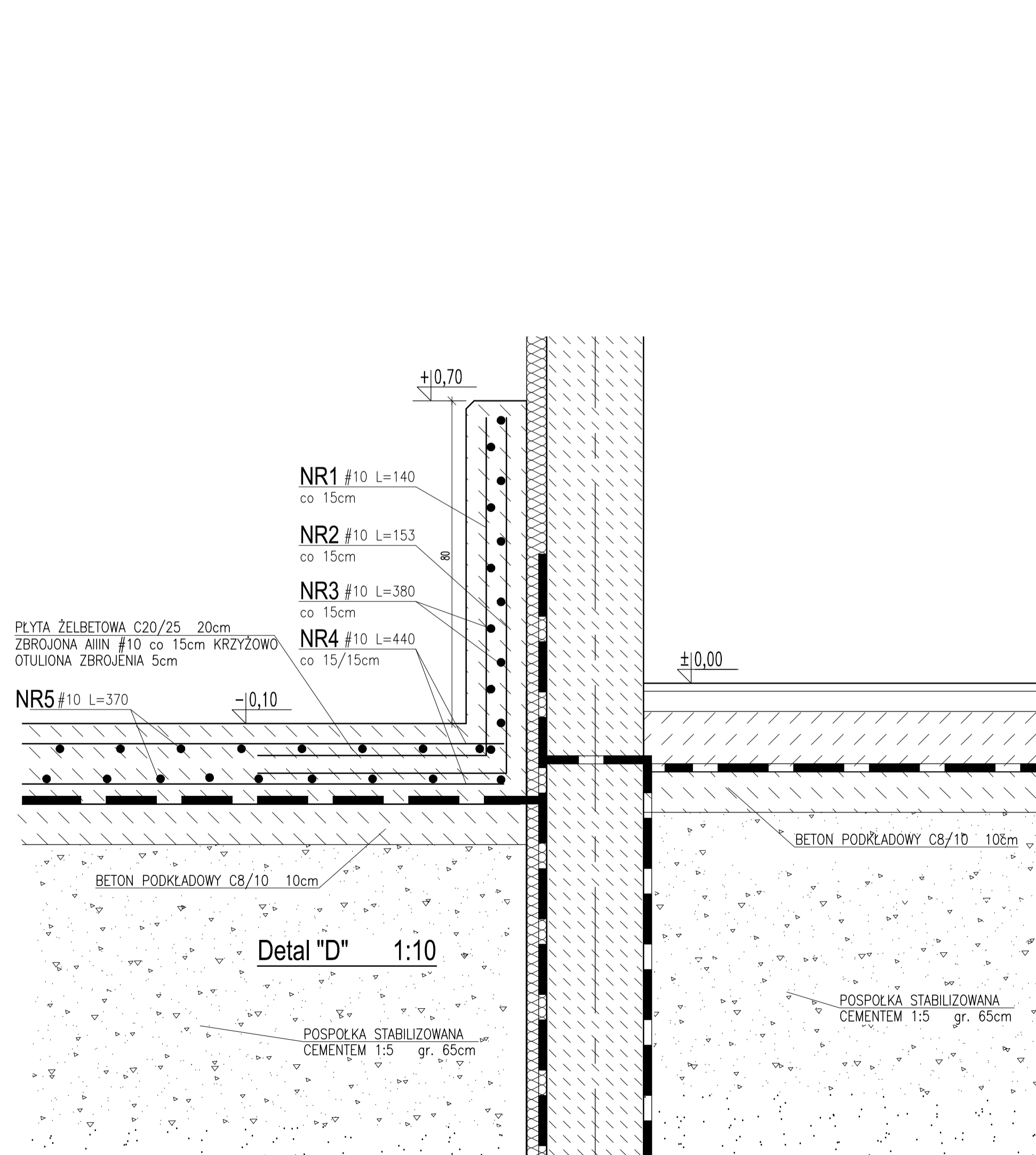
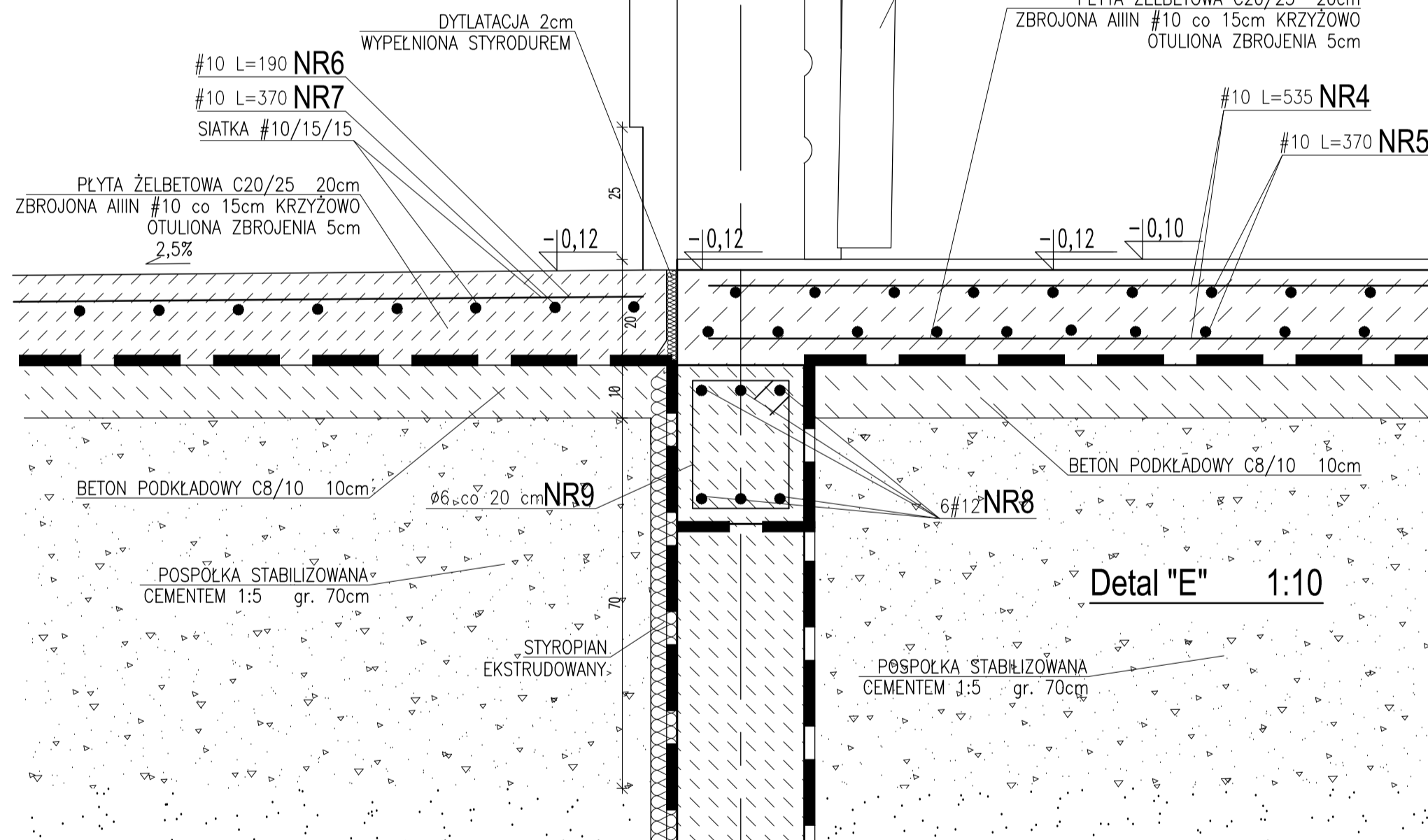


PRZEKRÓJ III-III 1:50



Detal "D" 1:10



Detal "E" 1:10

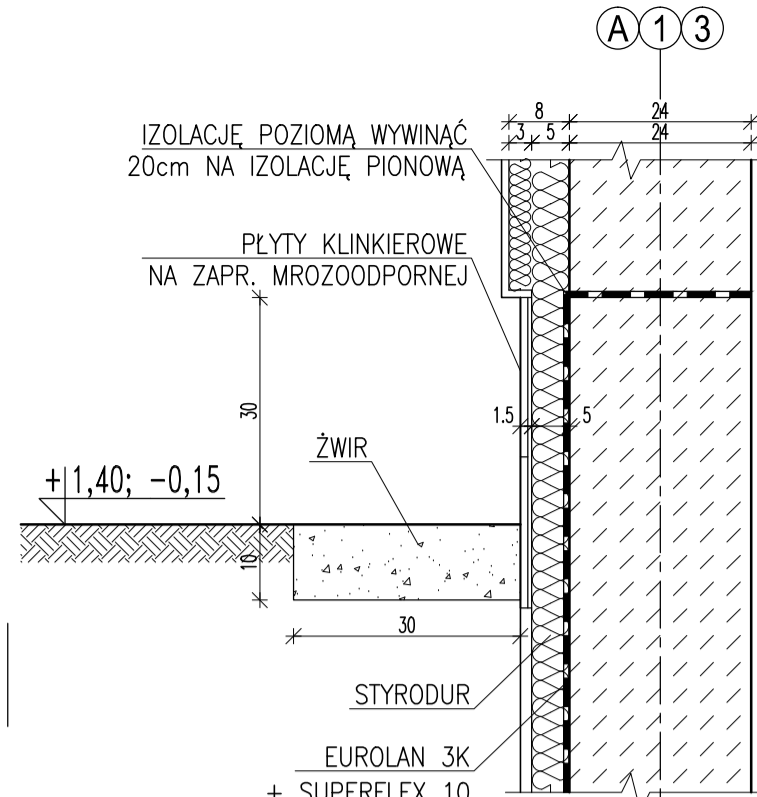
Klasę konstrukcji stalowej spawanej (wg normy PN-87 M-69008) projektant określa na drugą $Z_A=1$ $Z_B=2$. Sprawdzenia połączeń należy wykonać zgodnie z normą PN-B-06200 z grudnia 2002.

Spoiny nieoznaczone wykonać jako:

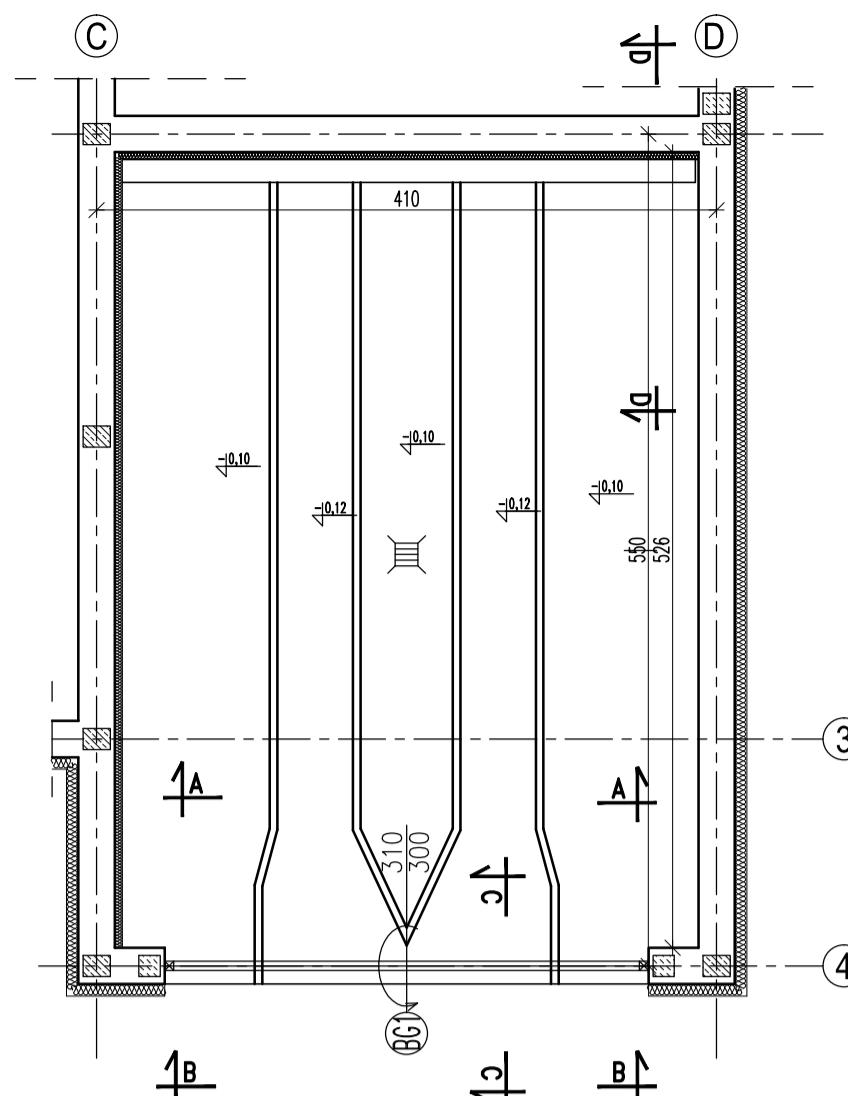
- Dla elementów o grub. < 4mm \varnothing
- Dla pozostałych $\varnothing 0,7 \min > \varnothing 0,2 \max$
- US – oznacza – sprawdzić na rozwarstwienie.

ZABEZPIECZENIE ANTYKOROZYJNE
(O ILE INWESTOR NIE STANOWI INACZEJ)
WYKONAĆ W NASTĘPUJĄCY SPOSÓB:
– WYKONAĆ III STOPIEŃ OCZYSZCZANIA ELEMENTÓW
– MAŁOWAĆ FARBĄ PODKŁADOWĄ EPOKSYDOWĄ NOBIMASTIK – 120 mm
– MAŁOWAĆ FARBĄ NAWERZCHNIOWĄ NOBIURETAN 2001 – 40 mm
– WĘZŁY PO WYKONANIU ZABEZPIECZYĆ PONOWNIE ANTYKOROZYJNIE . POWŁOKA ANTYKOROZYJNA J.W.
– KOLOR FARBY RAL 9001

STAŁ PROFILOWA St3s
ELEKTRODY ER 3.46 ER 1.46
OK 61.30 Ø2.5



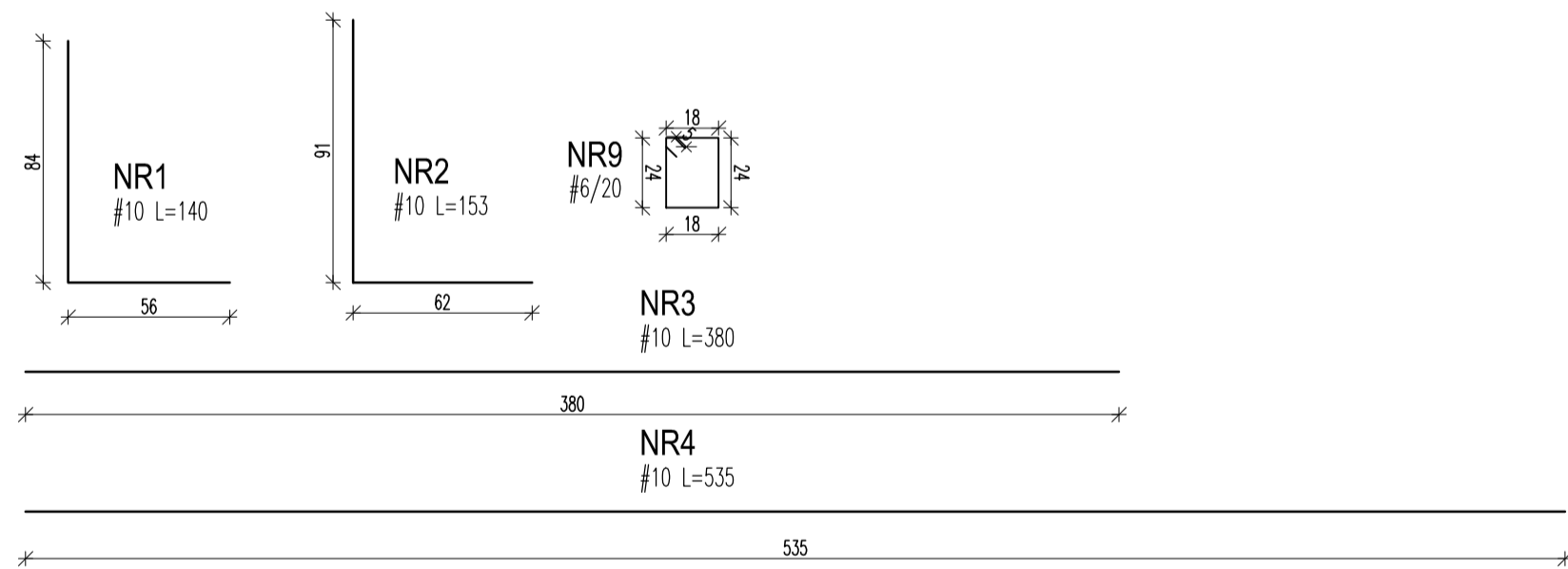
Detal "A" 1:10



WIDOK NA POSADZKĘ POMIESZCZENIA 08 1:50

ZESTAWIENIE STALI DLA PŁOZ POD KONTENER – DETAL "C"

POZ.	NUMER ELEMENTU	NAZWA ELEMENTU	DŁUGOŚĆ [mm]	GATUNEK STALI	LICZBA SZTUK	DŁ. [m]	RAZEM POLE [m ²]	MASSA JEDN. [kg/m ²]	MASSA 1 ELEM. [kg]	MASSA RAZEM [kg]
AA	1	C 100	20900	S235 SG	1	20.900	10.6	221.54	221.54	
	2	Blacha gr.8mm	5250	S235 SG	2	5.92	64	–	757.76	
OGÓŁEM										979.30
NADDATEK NA SPOINY: 1.8%										17.63
RAZEM:										996.93
WYKONAĆ: x 1										996.93



±0,00 = 149,70 m n.p.m.

UWAGA: Wymiary podano w centymetrach
UWAGA: Rysunek opracowano według warunków technologicznych zawartych w opisie technologicznym

Zmiany	Opis	Data	Nazwisko	Podpis
1	Rozbudowa gminnej oczyszczalni ścieków w miejscowości Miastków Kościelny			
Adres inwestycji: m. Miastków Kościelny, gm. Miastków Kościelny				
jednostka ewid. 140308_2				
obręb 140308_2.0005				
działka nr 439/1				
Branża: ARCHITEKTURA + KONSTRUKCJA				
Rysunek: BUDYNEK TECHNICZNY PRZEKRÓJ IV-IV DETAL "A" "E" "D"				
Imię i Nazwisko: Sławomir Baran				
Nr uprawnień: 770004/2013				
Specjalność: Konstrukcja				
Podpis: Sławomir Baran				
Projektował: mgr inż. Robert Kwaśnikowski				
Opracował: Tomasz Ostasz				

>> WOD - KAN <<
SŁAWOMIR BARAN
08-400 GARWOLIN, ul. Jagodzińska 40
tel. 25 682-34-23